



Dossier

Projet de construction d'une ville de 5000 Logements au site de Nkoltang, Gabon

SOMMAIRE

Présentation projet	01
Plan de Situation	03
Plan de Masse	04
Plan d'aménagement: Rendu 3D	05
Le modèle T2	09
Le modèle T3	11
Le modèle T4	13
Le modèle T5	15

Présentation projet

Le Groupe KCI

Le Groupe KCI est un opérateur économique et social en Afrique. Constitué de plusieurs sociétés, **Le Groupe KCI** est un des acteurs de renommée sur le continent africain dans les domaines de construction, travaux publics et aménagement externe.

Le développement durable, la préservation de l'environnement, le respect de la nature, l'intégration sociale, l'accompagnement et la

formation et le transfert technologique sont les priorités du **Groupe KCI**.

En étude ou en réalisation sur chantier, **Le Groupe KCI** met à disposition toutes ses compétences afin de réussir des projets urbains de haute qualité. De la construction jusqu'à l'exploitation, nous accompagnons nos clients et nous assurons nos services de suivi et de maintenance.



Création et aménagement d'une ville de 5000 logements sur le site de Nkoltang au Gabon Construction

Le projet consiste à édifier toute une ville au site du Nkoltang, à environ 27Km de la Capitale Libreville.

La superficie s'étend sur 500 hectares pour une première tranche qui permettront d'accueillir les 5000 logements sociaux divers et collectivités: mairie, supermarché, école, bâtiments administratifs, petits commerces...

L'aménagement urbain d'un tel projet d'envergure est conçu pour être en harmonie avec l'environnement. Des espaces verts, des parcs publics et des végétations locales assureront un

paysage convivial et original même en ville.

Le Groupe KCI utilise des matériaux de construction majoritairement naturels, renouvelables et écologiques afin de respecter la nature et l'écosystème de la forêt.

Une ville vivante, dynamique, accessible pour tous, mettant en harmonie la modernité et l'originalité, tel est l'objectif du Groupe KCI pour ce projet très important sur le plan économique et social dans le programme du Gabon émergent.



Présentation projet

Le projet en quelques chiffres:

- 13,5 millions m² prospectés
- 5 millions m² aménagés
- 490 hectares déforestées
- 11 250 point GPS identifiés en topographie
- 100 hectares de forêts & espaces verts replantés et réorganisés
- 18 millions m³ terrassés
- 580 000 m² bâtis
- 760 000 m³ de volume de marchandise transitée
- 9 500 containers transités en HQ45
- 1,4 millions m³ d'apport de matière première
- 400 emplois directs
- 2 000 emplois indirects
- 20 000 personnes logées
- 300 millions d'euros en investissement
- 15 millions d'heures de travail en exécution d'emplois directs & indirects
- 40 partenaires internationaux
- 3500 heures en R&D

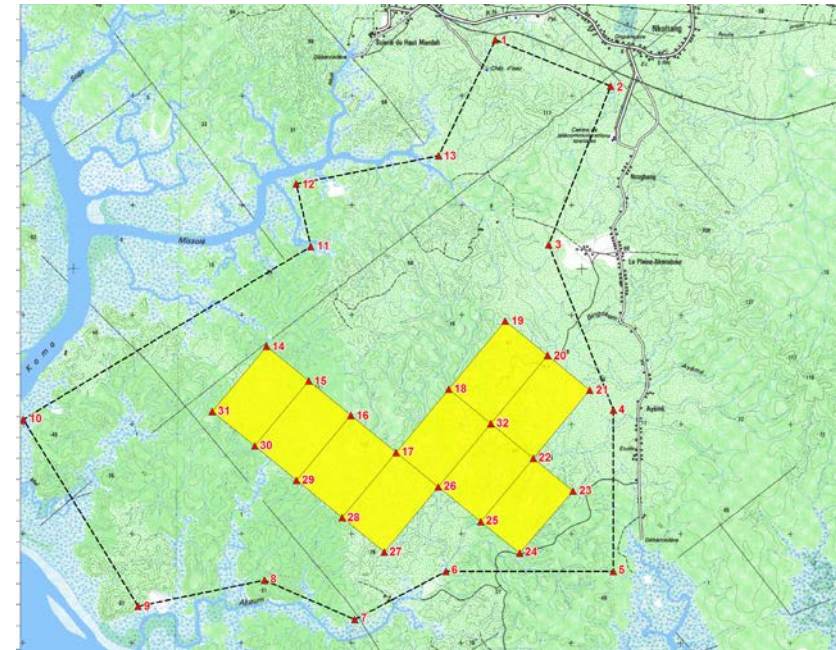


Travaux de prospection, nivelage et terrassement en cours sur site.

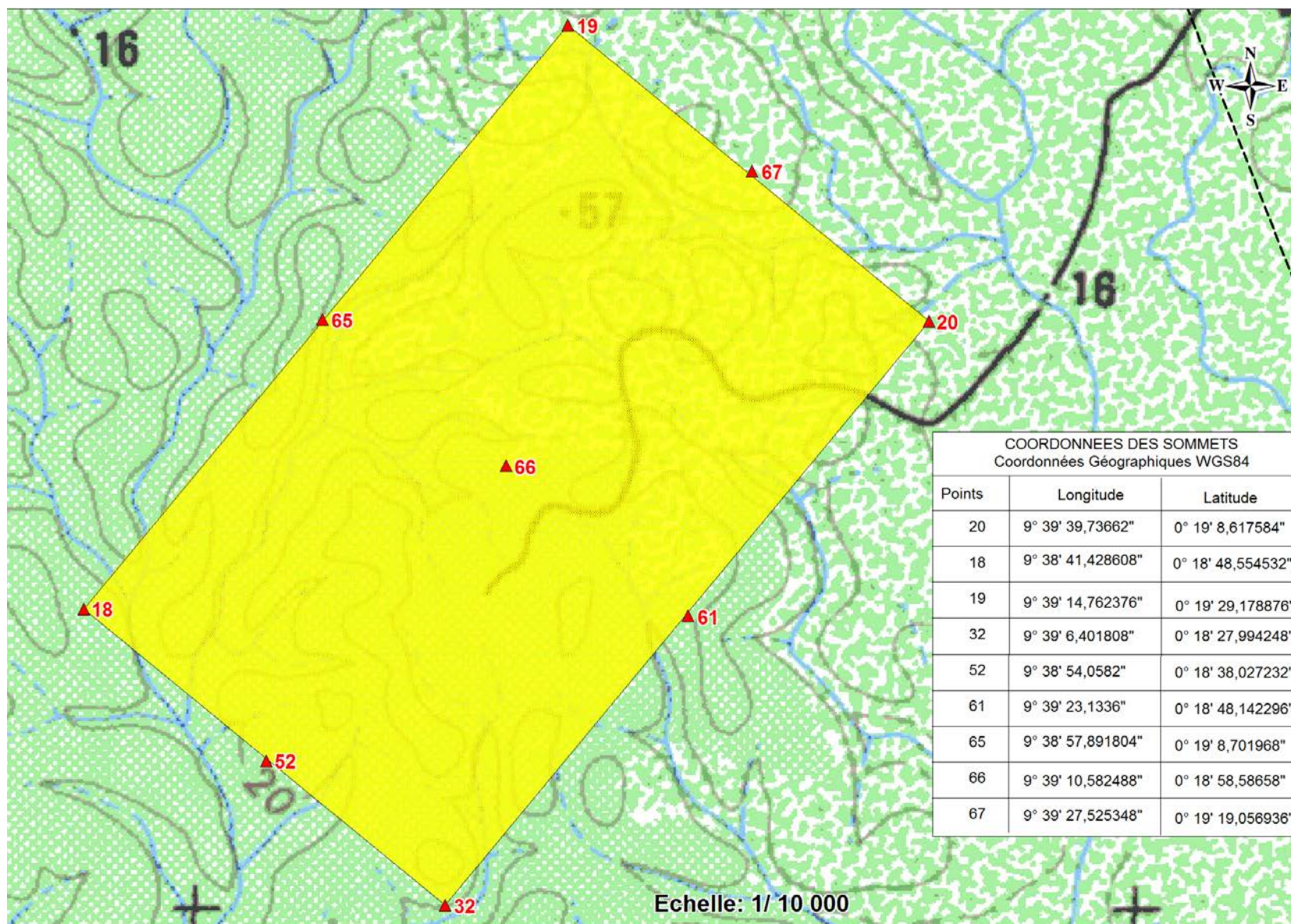
Plan de Situation



Mise en situation du chantier de Nkoltang.



Plan de Masse



Plan d'aménagement: Rendu 3D



Vue générale sur la projet de construction de la ville de Nkoltang.

Plan d'aménagement: Rendu 3D



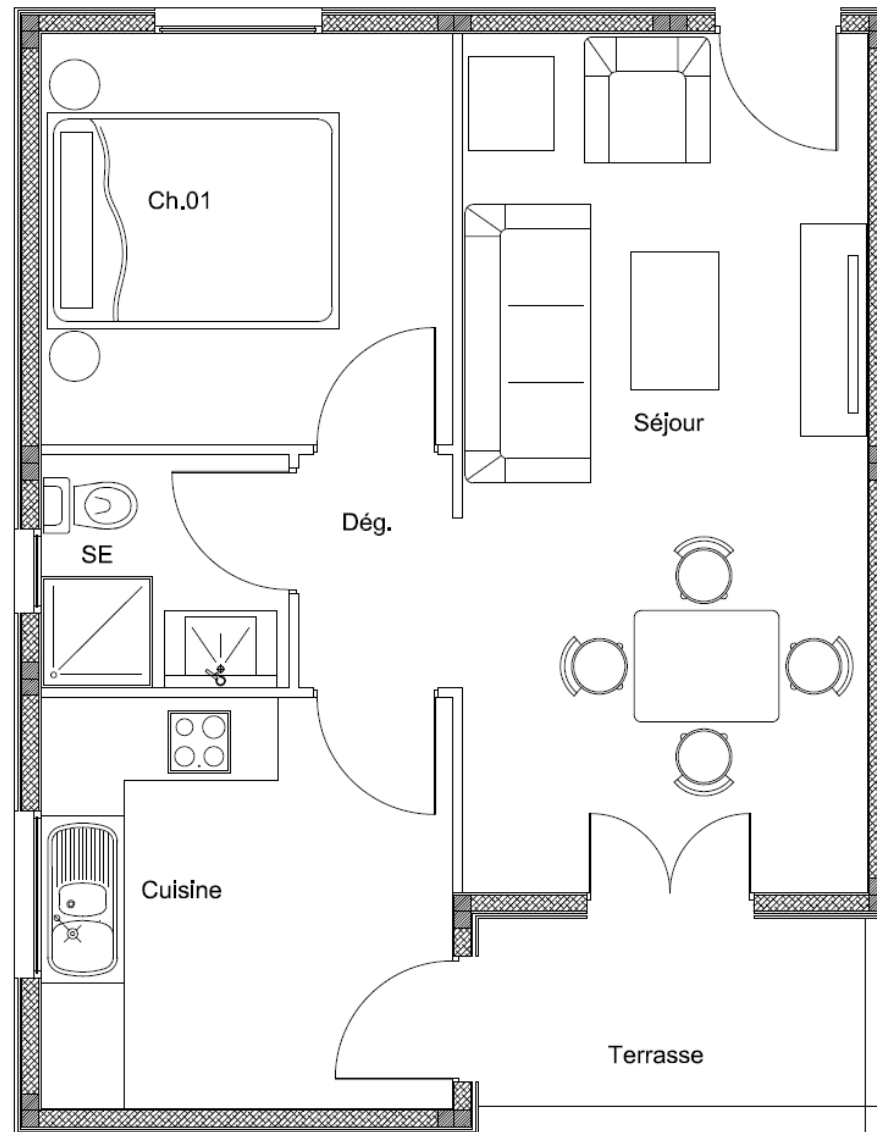
Vue générale sur l'avenue principale.

Plan d'aménagement: Rendu 3D



Vue générale sur un quartier résidentiel.

Le modèle T2 : Plan d'architecture

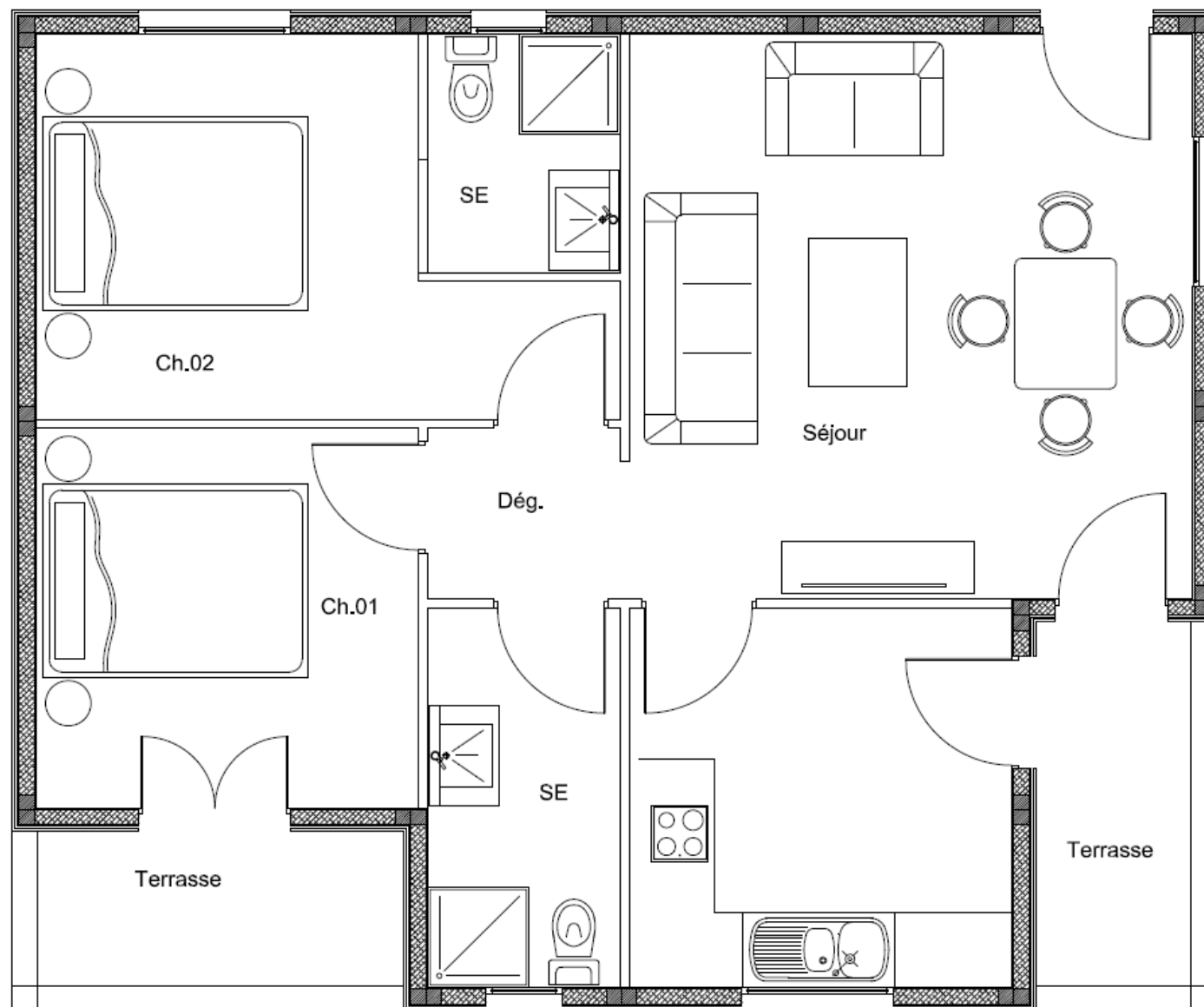


- Surface = 45m²
- Séjour
- chambre à coucher
- Salle d'eau
- Cuisine

Le modèle T2 : Rendu 3D



Le modèle T3 : Plan d'architecture

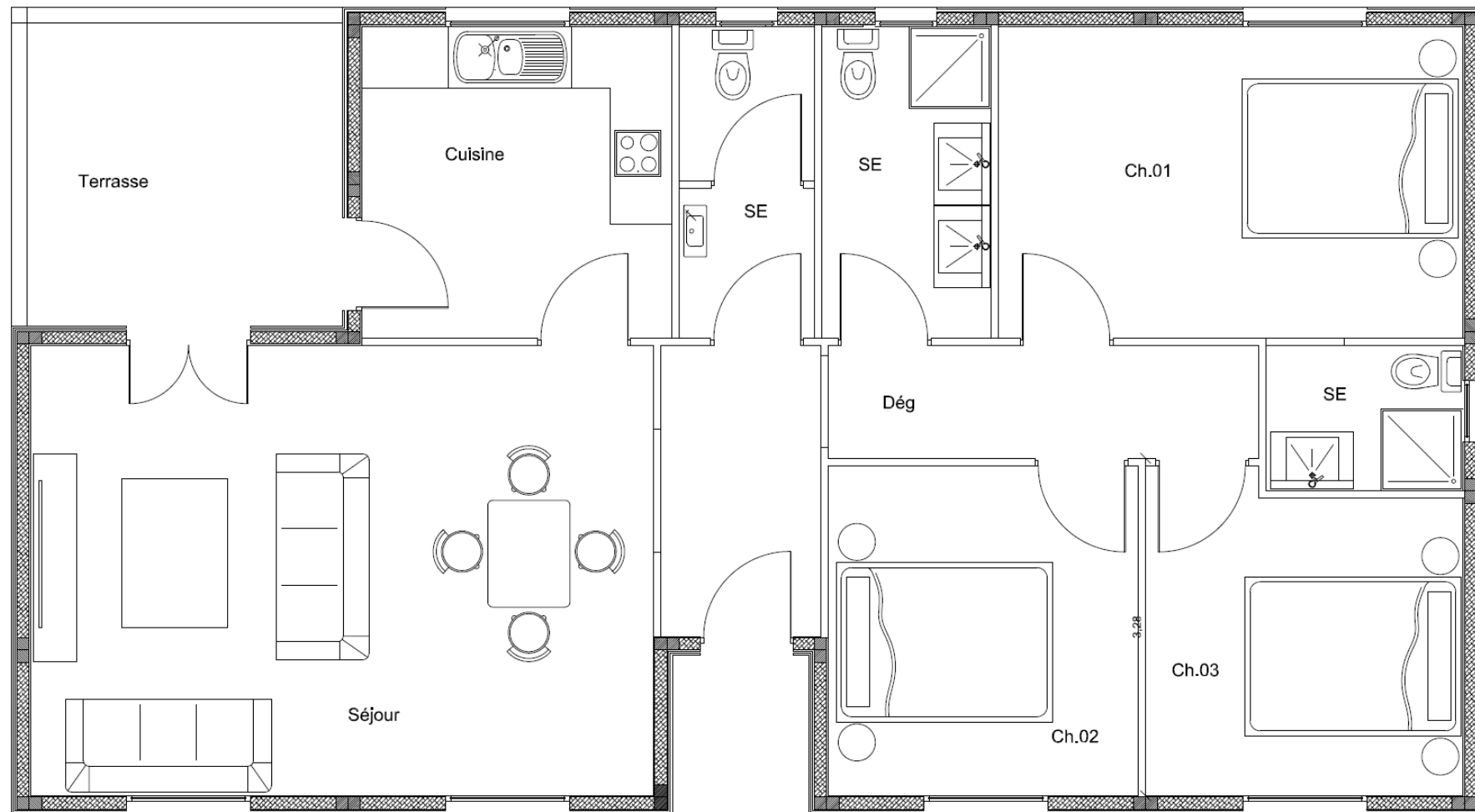


- Surface = 68 m²
- Séjour
- 2 Chambres à coucher
- 2 Salles d'eau
- Cuisine

Le modèle T3 : Rendu 3D



Le modèle T4 : plan d'architecture

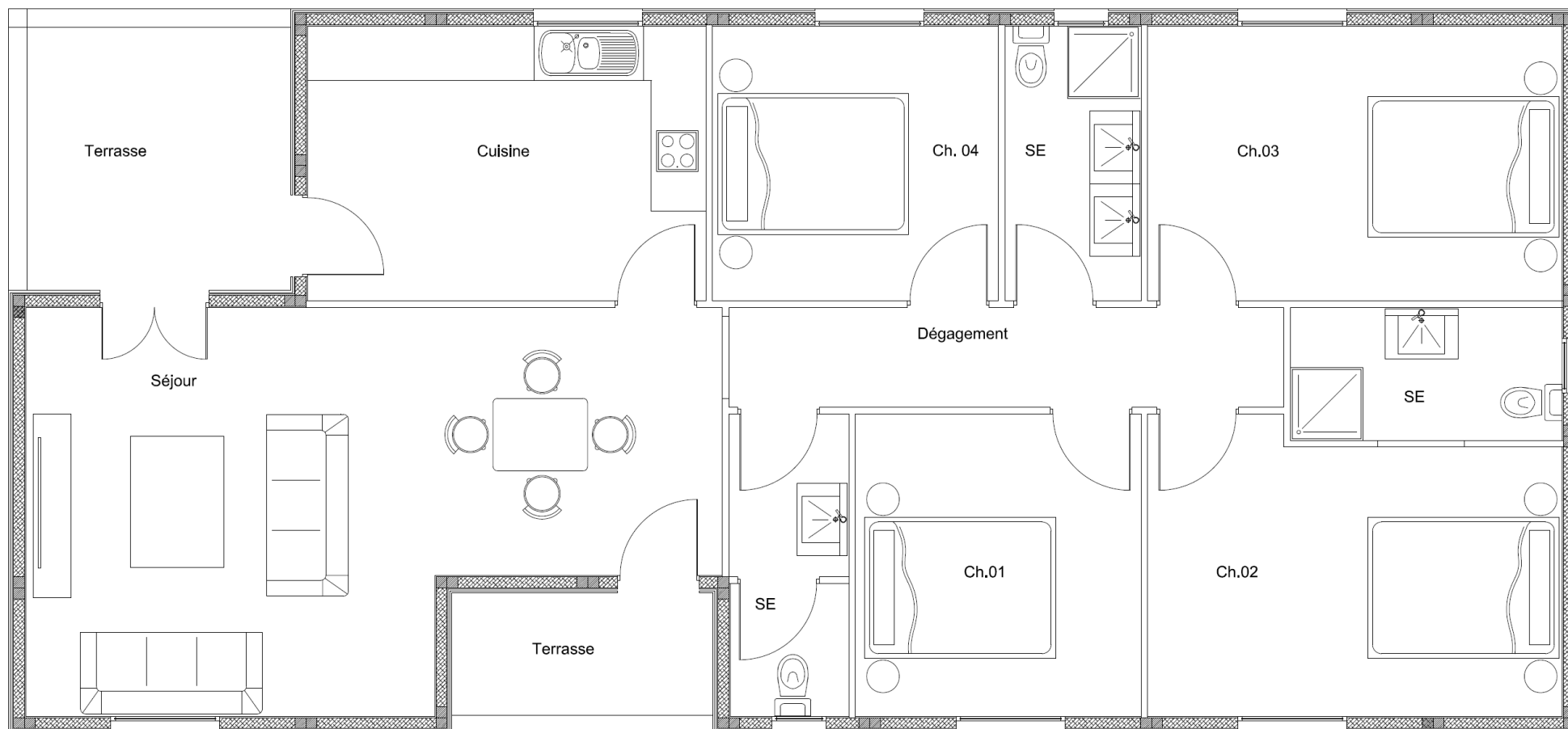


- Surface = 102 m²
- Séjour
- 3 Chambres à coucher
- 3 Salles d'eau
- Cuisine

Le modèle T4 : rendu 3D



Le modèle T5 : Plan d'architecture



- **Surface = 128 m²**
- **Séjour**
- **4 Chambres à coucher**
- **3 Salles d'eau**
- **Cuisine**

Le modèle T5 : Rendu 3D





KCI Gabon

**Immeuble Oscar, Libreville
BP 2322 - Gabon**

**Tél: +241 04556876
GSM: +33 679 677 462**



**Kontinental Habitats &
Kontinental Conseil Ingénierie**

**Rue de l'export
ZI Radès**

**BP 2040 - Tunisie
Tél: +216 71 44 88 77
GSM : +33 679 677 462**

**contact@kci-groupe.com
www.kci-groupe.com**